

Системы захвата большой площади FXP

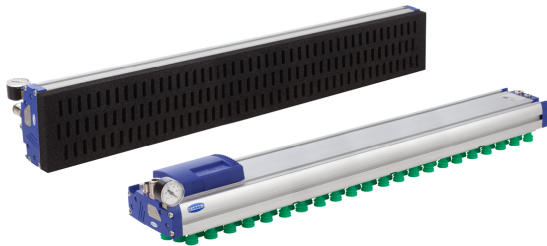
Рабочая зона (LxB) от 442 x 130 мм до 1,432 x 130 мм



Пригодность для применения в конкретных отраслях промышленности

Применения

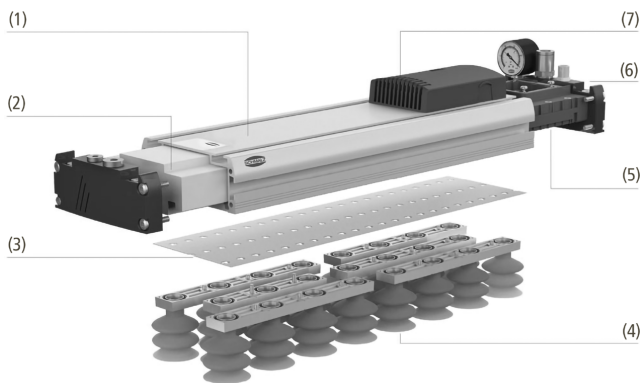
- Универсальный захват со встроенным, пневматическим вакуум-генератором, для перемещения заготовок независимо от размера, геометрии, материала и поверхности
- Перемещение заготовок из различных материалов, таких как дерево (с покрытием или без), упаковка (коробки, мешки или банки), металлические листы, стекло, пластик, CFRP и т.п.
- Перемещение пористых заготовок, заготовок с зазорами или с нефиксированным начальным положением
- Переноска чувствительных деталей, таких как витринное стекло, без следов
- Идеально подходит для использования в сочетании с роботами благодаря своему малому весу



Системы захвата большой площади FXP

Конструкция

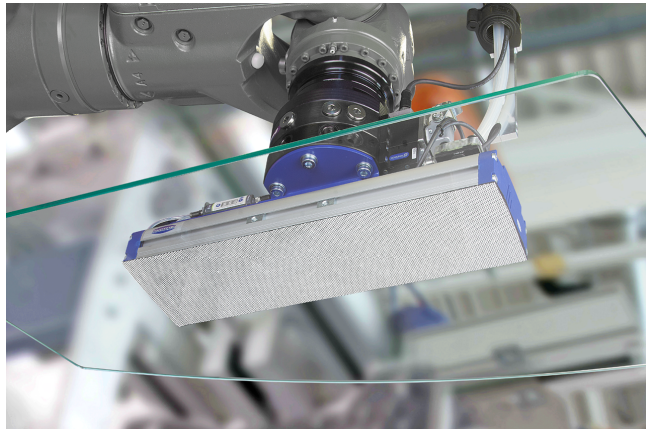
- Алюминиевый базовый профиль (1) с боковыми Т-образными пазами для датчиков и встроенной подачи воздуха для разделения; доступны различные размеры захвата по длине
- Вакуумный усилитель (2) для более быстрой эвакуации; клапанная пленка (3) для быстрой смены типа и размера клапана
- Уплотнительный элемент вакуумной присоски (4) с функцией вставки или губка с клейкой пленкой
- Многоступенчатый эжектор (5) в качестве встроенного вакуумного генератора
- Торцевая крышка со встроенными функциями (6): соединительный разъем для вакуумметров сжатого воздуха; дополнительные функции сброса и разделения
- Глушитель (7)



Конструкция системы Системы захвата большой площади FXP

Системы захвата большой площади FXP

Рабочая зона (LxB) от 442 x 130 мм до 1,432 x 130 мм



Система захвата большой площади FXP с защитным слоем SU для перемещения стекла

Основные характеристики продукта

- Встроенный вакуум-генератор снижает время цикла; минимальные контуры помех
- Встроенный в базовый профиль вакуумный бустер обеспечивает быструю эвакуацию и короткие циклы
- Захваты оптимально подходят для своей задачи благодаря выбору уплотнительного элемента (присоска или уплотнительная губка)
- Поточные клапаны (SVK) специально для пористых деталей; гидравлические сопротивления (SW) для плоских поверхностей и поворотов > 45°
- Умная версия FXP-i с функциями мониторинга состояния и коммуникационными интерфейсами для контроля и управления всем производственным процессом

Код кодового обозначения Системы захвата большой площади FXP

FXP 1	-	S 2	-	SW 3	-	442 4	-	5R 5
18 6	-	N10 7	-	SU 8	-	F 9		

1 - Краткое обозначение

Код	Тип
FXP	Интегрированный вакуум-генератор

4 - Длина

Код	Длина в мм
442	442
640	640
838	838
1234	1 234
1432	1 432

7 - Уплотнительный элемент

Код	Высота/диаметр, мм
O20	Губка (высота = 20)
O10O10	Губка (высота = 20)
N10	Губка (высота = 10)
SPB2-20 P	Присоска (ø 20)
SPB2-40 P	Присоска (ø 40)

2 - Клапан управления

Код	Тип
i	IO-Link, Интегрированные клапаны управления
S	Интегрированные клапаны управления
-	Без клапанов управления

5 - Ряды присосок

Код	Количество
3R	3 ряда присосок
5R	5 рядов присосок

8 - Защитное покрытие

Код	Тип
SU	Защитное покрытие
-	Без защитного покрытия

3 - Технология клапанов

Код	Тип
SW	Ограничитель потока
SVK	Запорный клапан

6 - Ряды ячеек

Код	Сетка, мм
18	18
36	36
54	54

9 - Фильтр

Код	Тип
F	Фильтр
-	Без фильтра

- Интегрированные управляющие клапаны в FXP-S (в качестве опции)
- Управление включением/выключением вакуума (24 В постоянного тока, нормально замкнутый контакт) и включением/выключением выдувания (24 В постоянного тока, нормально замкнутый контакт) в версии FXP-S
- Интегрировано в торцевую крышку
- Электрическое подключение посредством разъема M12 (4-контактного)

Системы захвата большой площади FXP

Рабочая зона (LxB) от 442 x 130 мм до 1,432 x 130 мм

Доступные запасные части: уплотнительная губка (DI-PL), захват (SPB2)

Данные для заказа Системы захвата большой площади FXP

Тип (уплотнительная губка)				Длина L [мм]:				
				442	640	838	1234	1432
FXP-SW	3R18	O20	-	10.01.38.00685	10.01.38.00686	10.01.38.00687	10.01.38.00688	10.01.38.00689
FXP-SW	3R18	O10O10	F	10.01.38.00690	10.01.38.00691	10.01.38.00692	10.01.38.00693	10.01.38.00694
FXP-SW	5R18	O10O10	-	10.01.38.00705	10.01.38.00706	10.01.38.00707	10.01.38.00708	10.01.38.00709
FXP-SW	5R18	O10O10	F	10.01.38.00710	10.01.38.00711	10.01.38.00712	10.01.38.00713	10.01.38.00714
FXP-SW	5R18	N10SU	-	10.01.38.02947	10.01.38.02948	10.01.38.02949	10.01.38.02950	10.01.38.02951
FXP-S-SW	3R18	O20	-	10.01.38.00908	10.01.38.00909	10.01.38.00910	10.01.38.00911	10.01.38.00912
FXP-S-SW	3R18	O10O10	F	10.01.38.00913	10.01.38.00914	10.01.38.00915	10.01.38.00916	10.01.38.00917
FXP-S-SW	5R18	O10O10	-	10.01.38.00928	10.01.38.00929	10.01.38.00930	10.01.38.00931	10.01.38.00932
FXP-S-SW	5R18	O10O10	F	10.01.38.00933	10.01.38.00934	10.01.38.00935	10.01.38.00936	10.01.38.00937
FXP-S-SW	5R18	N10SU	-	10.01.38.02957	10.01.38.02958	10.01.38.02959	10.01.38.02960	10.01.38.02961
FXP-i SW	3R18	O20	-	10.01.38.06811	-	-	10.01.38.07421	-

Тип (уплотнительная губка)				Длина L [мм]:				
				442	640	838	1234	1432
FXP-SVK	3R18	O20	-	10.01.38.00675	10.01.38.00676	10.01.38.00677	10.01.38.00678	10.01.38.00679
FXP-SVK	3R18	O10O10	F	10.01.38.00680	10.01.38.00681	10.01.38.00682	10.01.38.00683	10.01.38.00684
FXP-SVK	5R18	O10O10	-	10.01.38.00695	10.01.38.00696	10.01.38.00697	10.01.38.00698	10.01.38.00699
FXP-SVK	5R18	O10O10	F	10.01.38.00700	10.01.38.00701	10.01.38.00702	10.01.38.00703	10.01.38.00704
FXP-SVK	5R18	N10SU	-	10.01.38.02952	10.01.38.02953	10.01.38.02954	10.01.38.02955	10.01.38.02956
FXP-S-SVK	3R18	O20	-	10.01.38.00876	10.01.38.00899	10.01.38.00900	10.01.38.00901	10.01.38.00902
FXP-S-SVK	3R18	O10O10	F	10.01.38.00903	10.01.38.00904	10.01.38.00905	10.01.38.00906	10.01.38.00907
FXP-S-SVK	5R18	O10O10	-	10.01.38.00918	10.01.38.00919	10.01.38.00920	10.01.38.00921	10.01.38.00922
FXP-S-SVK	5R18	O10O10	F	10.01.38.00923	10.01.38.00924	10.01.38.00925	10.01.38.00926	10.01.38.00927
FXP-S-SVK	5R18	N10SU	-	10.01.38.02962	10.01.38.02963	10.01.38.02964	10.01.38.02965	10.01.38.02966
FXP-i-SVK	3R18	O20	-	10.01.38.06676	-	-	10.01.38.06691	-

Тип (присоска)					Длина L [мм]:				
					442	640	838	1234	1432
FXP-SW	5R36	SPB2	20	-	10.01.38.00745	10.01.38.00746	10.01.38.00747	10.01.38.00748	10.01.38.00749
FXP-SW	5R36	SPB2	20	F	10.01.38.00750	10.01.38.00751	10.01.38.00752	10.01.38.00753	10.01.38.00754
FXP-SW	3R54	SPB2	40	-	10.01.38.00725	10.01.38.00726	10.01.38.00727	10.01.38.00728	10.01.38.00729
FXP-SW	3R54	SPB2	40	F	10.01.38.00730	10.01.38.00731	10.01.38.00732	10.01.38.00733	10.01.38.00734
FXP-S-SW	5R36	SPB2	20	-	10.01.38.00968	10.01.38.00969	10.01.38.00970	10.01.38.00971	10.01.38.00972
FXP-S-SW	5R36	SPB2	20	F	10.01.38.00973	10.01.38.00974	10.01.38.00975	10.01.38.00976	10.01.38.00977
FXP-S-SW	3R54	SPB2	40	-	10.01.38.00948	10.01.38.00949	10.01.38.00950	10.01.38.00951	10.01.38.00952
FXP-S-SW	3R54	SPB2	40	F	10.01.38.00953	10.01.38.00954	10.01.38.00955	10.01.38.00956	10.01.38.00957
FXP-i SW	3R54	SPB2	40	-	10.01.38.06812	-	-	10.01.38.07424	-

Тип (присоска)					Длина L [мм]:				
					442	640	838	1234	1432
FXP-SVK	5R36	SPB2	20	-	10.01.38.00735	10.01.38.00736	10.01.38.00737	10.01.38.00738	10.01.38.00739
FXP-SVK	5R36	SPB2	20	F	10.01.38.00740	10.01.38.00741	10.01.38.00742	10.01.38.00743	10.01.38.00744
FXP-SVK	3R54	SPB2	40	-	10.01.38.00715	10.01.38.00716	10.01.38.00717	10.01.38.00718	10.01.38.00719
FXP-SVK	3R54	SPB2	40	F	10.01.38.00720	10.01.38.00721	10.01.38.00722	10.01.38.00723	10.01.38.00724
FXP-S-SVK	5R36	SPB2	20	-	10.01.38.00958	10.01.38.00959	10.01.38.00960	10.01.38.00961	10.01.38.00962
FXP-S-SVK	5R36	SPB2	20	F	10.01.38.00963	10.01.38.00964	10.01.38.00965	10.01.38.00966	10.01.38.00967
FXP-S-SVK	3R54	SPB2	40	-	10.01.38.00938	10.01.38.00939	10.01.38.00940	10.01.38.00941	10.01.38.00942
FXP-S-SVK	3R54	SPB2	40	F	10.01.38.00943	10.01.38.00944	10.01.38.00945	10.01.38.00946	10.01.38.00947
FXP-i-SVK	3R54	SPB2	40	-	10.01.38.06692	-	-	10.01.38.06693	-

Системы захвата большой площади FXP

Рабочая зона (LxB) от 442 x 130 мм до 1,432 x 130 мм

Данные для заказа Запасные части Системы захвата большой площади FXP

Тип (уплотнительная губка)			3R18	5R18 F	5R18
DI-PL	442	O20	10.01.38.00113	-	-
DI-PL	442	O10O10	-	10.01.38.00192 10.01.38.00622	10.01.38.00864
DI-PL	442	N10SU	-	-	10.01.38.02863
DI-PL	640	O20	10.01.38.00405	-	-
DI-PL	640	O10O10	-	10.01.38.00408 10.01.38.00627	10.01.38.00865
DI-PL	640	N10SU	-	-	10.01.38.02864
DI-PL	838	O20	10.01.38.00140	-	-
DI-PL	838	O10O10	-	10.01.38.00409 10.01.38.00628	10.01.38.00866
DI-PL	838	N10SU	-	-	10.01.38.02865
DI-PL	1234	O20	10.01.38.00193	-	-
DI-PL	1234	O10O10	-	10.01.38.00196 10.01.38.00629	10.01.38.00867
DI-PL	1234	N10SU	-	-	10.01.38.02866
DI-PL	1432	O20	10.01.38.00406	-	-
DI-PL	1432	O10O10	-	10.01.38.00410 10.01.38.00630	10.01.38.00868
DI-PL	1432	N10SU	-	-	10.01.38.02867

Тип (присоска)			Запасные части		№ детали.
FXP	5R36	SPB2	-	Сильфонная присоска (круглая)	SPB2 20 10.01.06.03125
FXP	5R36	SPB2	F	Сильфонная присоска (круглая)	SPB2 20 F 10.01.38.00465
FXP	3R54	SPB2	-	Сильфонная присоска (круглая)	SPB2 40 10.01.06.03126
FXP	3R54	SPB2	F	Сильфонная присоска (круглая)	SPB2 40 F 10.01.38.00452

Системы захвата большой площади FXP

Рабочая зона (LxB) от 442 x 130 мм до 1,432 x 130 мм

Технические данные Системы захвата большой площади FXP

Тип (уплотнительная губка)*				Количество всасывающих камер	Потребление воздуха [л/мин] [l/min]**	Скорость вакуумирования макс. [l/min]	Всасывающая сила (-600 мбар) [N]***	Вес [kg]
FXP-SW	442	3R18	O20	66	250	1050	-	2.5
FXP-SW	640	3R18	O20	99	375	1350	-	3.2
FXP-SW	838	3R18	O20	132	500	1600	-	4.0
FXP-SW	1234	3R18	O20	198	875	2940	-	6.1
FXP-SW	1432	3R18	O20	231	1000	3180	-	6.4
FXP-SW	442	3R18	O10O10	66	250	1050	-	2.5
FXP-SW	640	3R18	O10O10	99	375	1350	-	3.2
FXP-SW	838	3R18	O10O10	132	500	1600	-	3.8
FXP-SW	1234	3R18	O10O10	198	875	2940	-	5.9
FXP-SW	1432	3R18	O10O10	231	1000	3180	-	6.6
FXP-SW	442	5R18	O10O10	110	250	1050	-	2.4
FXP-SW	640	5R18	O10O10	165	375	1350	-	3.1
FXP-SW	838	5R18	O10O10	220	500	1600	-	3.8
FXP-SW	1234	5R18	O10O10	330	875	2940	-	5.9
FXP-SW	1432	5R18	O10O10	385	1000	3180	-	6.6
FXP-SW	442	5R18	N10SU	110	250	1050	-	2.5
FXP-SW	640	5R18	N10SU	165	375	1350	-	2.5
FXP-SW	838	5R18	N10SU	220	500	1600	-	4.1
FXP-SW	1234	5R18	N10SU	330	875	2940	-	5.6
FXP-SW	1432	5R18	N10SU	385	1000	3180	-	6.2
FXP-S-SW	442	3R18	O20	66	250	1050	-	2.5
FXP-S-SW	640	3R18	O20	99	375	1350	-	3.2
FXP-S-SW	838	3R18	O20	132	500	1600	-	4.0
FXP-S-SW	1234	3R18	O20	198	875	2940	-	6.1
FXP-S-SW	1432	3R18	O20	231	1000	3180	-	6.9
FXP-S-SW	442	5R18	O10O10	110	250	1050	-	2.5
FXP-S-SW	640	5R18	O10O10	165	375	1350	-	3.2
FXP-S-SW	838	5R18	O10O10	220	500	1600	-	3.9
FXP-S-SW	1234	5R18	O10O10	330	875	2940	-	6.1
FXP-S-SW	1432	5R18	O10O10	385	1000	3180	-	6.8
FXP-i SW	442	3R18	O20	-	-	-	-	-
FXP-i SW	1234	3R18	O20	197	875	2940	-	6.1

*Уровень шума 74 дБ (А)

**При входном давлении сжатого воздуха 5,5 бар

***При давлении вакуума -0,25 бар и полном закрытии захвата типичной заготовкой (гофрированная картонная коробка со структурированной поверхностью)

Тип (уплотнительная губка)*				Количество всасывающих камер	Потребление воздуха [л/мин] [l/min]**	Скорость вакуумирования макс. [l/min]	Всасывающая сила (-600 мбар) [N]***	Вес [kg]
FXP-SVK	442	3R18	O20	66	250	1050	-	2.2
FXP-SVK	640	3R18	O20	99	375	1350	-	3.0
FXP-SVK	838	3R18	O20	132	500	1600	-	3.8
FXP-SVK	1234	3R18	O20	198	875	2940	-	6.0
FXP-SVK	1432	3R18	O20	231	1000	3180	-	6.8
FXP-SVK	442	3R18	O10O10	66	250	1050	-	2.2
FXP-SVK	640	3R18	O10O10	99	375	1350	-	3.0
FXP-SVK	838	3R18	O10O10	132	500	1600	-	3.8
FXP-SVK	1234	3R18	O10O10	198	875	2940	-	6.0
FXP-SVK	1432	3R18	O10O10	231	1000	3180	-	6.8
FXP-SVK	442	5R18	O10O10	110	250	1050	-	2.2

Системы захвата большой площади FXP

Рабочая зона (LxB) от 442 x 130 мм до 1,432 x 130 мм

Тип (уплотнительная губка)*				Количество всасывающих камер	Потребление воздуха [л/мин] [l/min]**	Скорость вакуумирования макс. [l/min]	Всасывающая сила (-600 мбар) [N]***	Вес [kg]
FXP-SVK	640	5R18	O10O10	165	375	1350	-	3.0
FXP-SVK	838	5R18	O10O10	220	500	1600	-	3.8
FXP-SVK	1234	5R18	O10O10	330	875	2940	-	6.0
FXP-SVK	1432	5R18	O10O10	385	1000	3180	-	6.8
FXP-SVK	442	5R18	N10SU	-	250	-	-	2.6
FXP-SVK	640	5R18	N10SU	-	375	-	-	3.4
FXP-SVK	838	5R18	N10SU	-	500	-	-	4.2
FXP-SVK	1234	5R18	N10SU	-	875	-	-	5.7
FXP-SVK	1432	5R18	N10SU	-	1000	-	-	6.3
FXP-S-SVK	442	3R18	O20	66	250	1050	-	2.8
FXP-S-SVK	640	3R18	O20	99	375	1350	-	3.6
FXP-S-SVK	838	3R18	O20	132	500	1600	-	4.4
FXP-S-SVK	1234	3R18	O20	198	875	2940	-	6.1
FXP-S-SVK	1432	3R18	O20	231	1000	3180	-	6.7
FXP-S-SVK	442	5R18	O10O10	110	250	1050	-	2.8
FXP-S-SVK	640	5R18	O10O10	165	375	1350	-	3.6
FXP-S-SVK	838	5R18	O10O10	220	500	1600	-	4.4
FXP-S-SVK	1234	5R18	O10O10	330	875	2940	-	6.1
FXP-S-SVK	1432	5R18	O10O10	385	1000	3180	-	6.7
FXP-i-SVK	442	3R18	O20	66	250	1030	-	2.5
FXP-i-SVK	1234	3R18	O20	198	875	2940	-	6.3

*Уровень шума 74 дБ (A)

**При входном давлении сжатого воздуха 5,5 бар

***При давлении вакуума -0,25 бар и полном закрытии захвата типичной заготовкой (гофрированная картонная коробка со структурированной поверхностью)

Тип (присоска)*				Количество всасывающих камер	Потребление воздуха [л/мин] [l/min]**	Скорость вакуумирования макс. [l/min]	Всасывающая сила (-600 мбар) [N]***	Вес [kg]
FXP-SW	442	5R36	SPB2	55	250	1050	-	2.9
FXP-SW	640	5R36	SPB2	82	375	1350	-	3.9
FXP-SW	838	5R36	SPB2	110	500	1600	-	4.8
FXP-SW	1234	5R36	SPB2	165	875	2940	-	7.5
FXP-SW	1432	5R36	SPB2	193	1000	3180	-	8.4
FXP-SW	442	3R54	SPB2	23	250	1050	-	3.1
FXP-SW	640	3R54	SPB2	33	375	1350	-	4.1
FXP-SW	838	3R54	SPB2	44	500	1600	-	5.2
FXP-SW	1234	3R54	SPB2	66	875	2940	-	8.0
FXP-SW	1432	3R54	SPB2	77	1000	3180	-	9.0
FXP-S-SW	442	5R36	SPB2	55	250	1050	-	2.9
FXP-S-SW	640	5R36	SPB2	82	375	1350	-	3.9
FXP-S-SW	838	5R36	SPB2	110	500	1600	-	4.8
FXP-S-SW	1234	5R36	SPB2	165	875	2940	-	7.5
FXP-S-SW	1432	5R36	SPB2	193	1000	3180	-	8.4
FXP-S-SW	442	3R54	SPB2	23	250	1050	-	3.1
FXP-S-SW	640	3R54	SPB2	33	375	1350	-	4.1
FXP-S-SW	838	3R54	SPB2	44	500	1600	-	5.2
FXP-S-SW	1234	3R54	SPB2	66	875	2940	-	8.0
FXP-S-SW	1432	3R54	SPB2	77	1000	3180	-	9.0
FXP-i SW	442	3R54	SPB2	22	250	1050	-	3.1
FXP-i SW	1234	3R54	SPB2	66	875	2940	-	8.0

Системы захвата большой площади FXP

Рабочая зона (LxB) от 442 x 130 мм до 1,432 x 130 мм

*Уровень шума 74 дБ (А)

**При входном давлении сжатого воздуха 5,5 бар

***При давлении вакуума -0,25 бар и полном закрытии захвата типичной заготовкой (гофрированная картонная коробка со структурированной поверхностью)

Тип (присоска)*				Количество всасывающих камер	Потребление воздуха [л/мин] **	Скорость вакуумирования макс. [л/мин]	Всасывающая сила (-600 мбар) [N]***	Вес [kg]
FXP-SVK	442	5R36	SPB2	55	250	1050	-	2.7
FXP-SVK	640	5R36	SPB2	82	375	1350	-	3.7
FXP-SVK	838	5R36	SPB2	110	500	1600	-	4.5
FXP-SVK	1234	5R36	SPB2	165	875	2940	-	6.3
FXP-SVK	1432	5R36	SPB2	193	1000	3180	-	8.3
FXP-SVK	442	3R54	SPB2	23	250	1050	-	2.8
FXP-SVK	640	3R54	SPB2	33	375	1350	-	3.8
FXP-SVK	838	3R54	SPB2	44	500	1600	-	4.7
FXP-SVK	1234	3R54	SPB2	66	875	2940	-	6.5
FXP-SVK	1432	3R54	SPB2	77	1000	3180	-	8.8
FXP-S-SVK	442	5R36	SPB2	55	250	1050	-	3.6
FXP-S-SVK	640	5R36	SPB2	82	375	1350	-	4.7
FXP-S-SVK	838	5R36	SPB2	110	500	1600	-	5.7
FXP-S-SVK	1234	5R36	SPB2	165	875	2940	-	8.0
FXP-S-SVK	1432	5R36	SPB2	193	1000	3180	-	8.9
FXP-S-SVK	442	3R54	SPB2	23	250	1050	-	3.3
FXP-S-SVK	640	3R54	SPB2	33	375	1350	-	4.4
FXP-S-SVK	838	3R54	SPB2	44	500	1600	-	5.4
FXP-S-SVK	1234	3R54	SPB2	66	875	2940	-	7.7
FXP-S-SVK	1432	3R54	SPB2	77	1000	3180	-	8.6
FXP-i-SVK	442	3R54	SPB2	23	250	1030	-	3.1
FXP-i-SVK	1234	3R54	SPB2	66	875	2940	-	8.0

*Уровень шума 74 дБ (А)

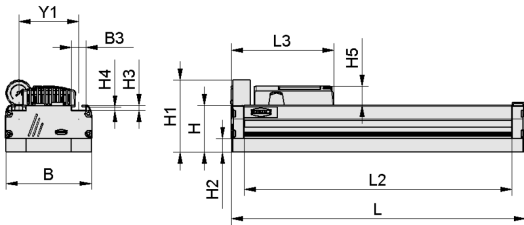
**При входном давлении сжатого воздуха 5,5 бар

***При давлении вакуума -0,25 бар и полном закрытии захвата типичной заготовкой (гофрированная картонная коробка со структурированной поверхностью)

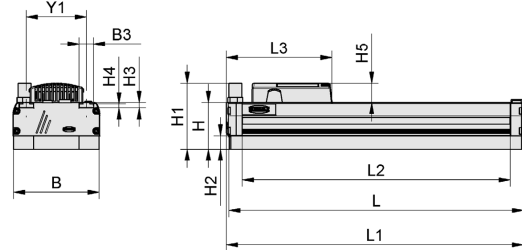
Системы захвата большой площади FXP

Рабочая зона (LxB) от 442 x 130 мм до 1,432 x 130 мм

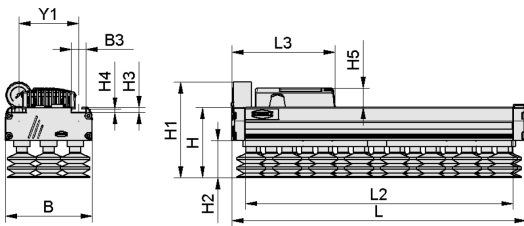
Конструктивные данные Системы захвата большой площади FXP



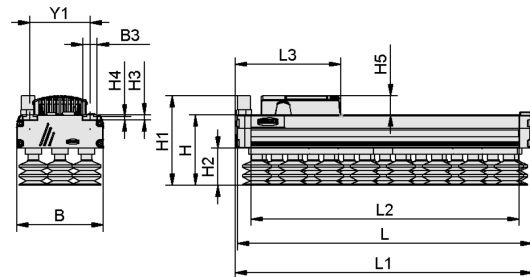
FXP O20, O10O10, N10SU



FXP-i 020



FXP SPB2



FXP-i SPB2

Системы захвата большой площади FXP

Рабочая зона (LxB) от 442 x 130 мм до 1,432 x 130 мм

Конструктивные данные Системы захвата большой площади FXP

Тип (уплотнительная губка)		B [mm]	B3 [mm]	H [mm]	H1 [mm]	H2 [mm]	H3 [mm]	H4 [mm]	H5 [mm]	L [mm]*	L2 [mm]	L3 [mm]	Y1 [mm]
FXP	3R18	130	22	70	109	20	7.7	5.5	28	442	402	154	90
FXP	3R18	130	22	70	109	20	7.7	5.5	28	640	600	154	90
FXP	3R18	130	22	70	109	20	7.7	5.5	28	838	798	154	90
FXP	3R18	130	22	70	109	20	7.7	5.5	28	1234	1194	154	90
FXP	3R18	130	22	70	109	20	7.7	5.5	28	1432	1392	154	90
FXP	5R18	130	22	70	109	20	7.7	5.5	28	442	402	154	90
FXP	5R18	130	22	70	109	20	7.7	5.5	28	640	600	154	90
FXP	5R18	130	22	70	109	20	7.7	5.5	28	838	798	154	90
FXP	5R18	130	22	70	109	20	7.7	5.5	28	1234	1194	154	90
FXP	5R18	130	22	70	109	20	7.7	5.5	28	1432	1392	154	90
FXP-S	3R18	130	22	70	109	20	7.7	5.5	28	442	402	154	90
FXP-S	3R18	130	22	70	109	20	7.7	5.5	28	640	600	154	90
FXP-S	3R18	130	22	70	109	20	7.7	5.5	28	838	798	154	90
FXP-S	3R18	130	22	70	109	20	7.7	5.5	28	1234	1194	154	90
FXP-S	3R18	130	22	70	109	20	7.7	5.5	28	1432	1392	154	90
FXP-S	5R18	130	22	70	109	20	7.7	5.5	28	442	402	154	90
FXP-S	5R18	130	22	70	109	20	7.7	5.5	28	640	600	154	90
FXP-S	5R18	130	22	70	109	20	7.7	5.5	28	838	798	154	90
FXP-S	5R18	130	22	70	109	20	7.7	5.5	28	1234	1194	154	90
FXP-S	5R18	130	22	70	109	20	7.7	5.5	28	1432	1392	154	90
FXP-i	3R18	130	22	70	99	20	7.7	5.5	29	442	402	159	90
FXP-i	3R18	130	22	70	99	20	7.7	5.5	29	1234	1194	159	90

*При длине 1234 и 1432 мм используются два эжектора и шумопоглощающие кожухи. Для типа FXP требуется шланг для сжатого воздуха 12/9 мм.

Тип (присоска)		B [mm]	B3 [mm]	H [mm]	H1 [mm]	H2 [mm]	H3 [mm]	H4 [mm]	H5 [mm]	L [mm]*	L2 [mm]	L3 [mm]	Y1 [mm]	
FXP	5R36	SPB2	130	22	83	122	33	7.7	5.5	28	442	402	154	90
FXP	5R36	SPB2	130	22	83	122	33	7.7	5.5	28	640	600	154	90
FXP	5R36	SPB2	130	22	83	122	33	7.7	5.5	28	838	798	154	90
FXP	5R36	SPB2	130	22	83	122	33	7.7	5.5	28	1234	1194	154	90
FXP	5R36	SPB2	130	22	83	122	33	7.7	5.5	28	1432	1392	154	90
FXP	3R54	SPB2	130	22	105	144	55	7.7	5.5	28	442	402	154	90
FXP	3R54	SPB2	130	22	105	144	55	7.7	5.5	28	640	600	154	90
FXP	3R54	SPB2	130	22	105	144	55	7.7	5.5	28	838	798	154	90
FXP	3R54	SPB2	130	22	105	144	55	7.7	5.5	28	1234	1194	154	90
FXP	3R54	SPB2	130	22	105	144	55	7.7	5.5	28	1432	1392	154	90
FXP-i	3R54	SPB2	130	22	106	134	56	7.7	5.5	29	442	402	159	90
FXP-i	3R54	SPB2	130	22	106	134	56	7.7	5.5	29	1234	1194	159	90

*При длине 1234 и 1432 мм используются два эжектора и шумопоглощающие кожухи. Для типа FXP требуется шланг для сжатого воздуха 12/9 мм.

Презентация продуктов мультимедиа

Средний

How-to-Video 03

Ссылка

<https://vimeo.com/147433631>
<https://vimeo.com/316498901>
<https://vimeo.com/322728286>